

PŮDORYS 5. NP - N.S.

M 1:50

A

B

C

D

E

F

A

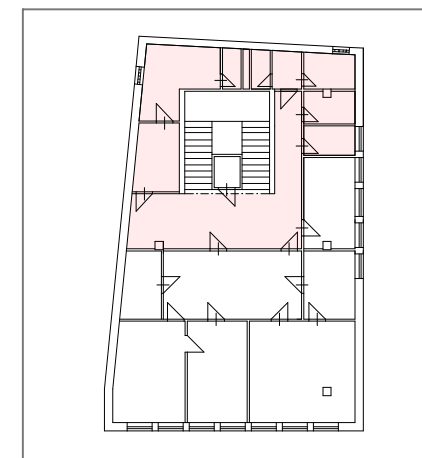
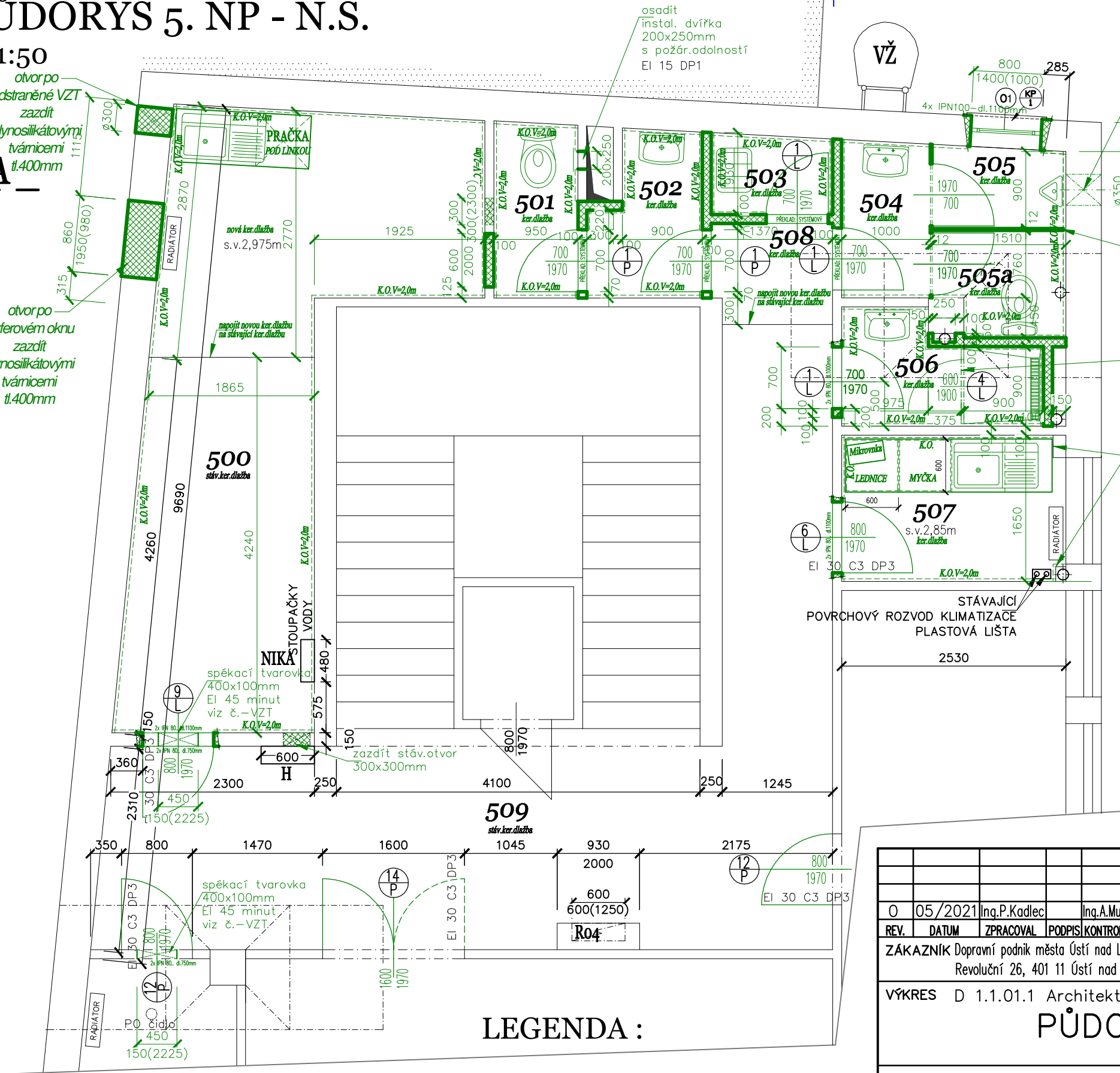
B

C

D

E

F



Poznámka:

Průrazové otvory pro prostupy nových rozvodů VZT potrubí budou realizovány dle směrových a výškových požadavků samostatně zpracované části D 1.1.01.4.3 Zařízení VZT

TABULKA NOVÝCH MÍSTNOSTÍ

OZN.	využití	plocha m2	podlaha	strop	stěny
500	ZÁZEMÍ ÚKLIDU	17,60	NOVÁ ker.dlažba-8,90m2 stávající ker.dl.-8,90m2	NOVÝ kazetový podhled s.v.=2,50m	NOVÝ ker.obklad V=2,0m + malba
501	WC-ŽENY	1,90	NOVÁ keramická dlažba	NOVÝ kazetový podhled s.v.=2,50m	NOVÝ ker.obklad V=2,0m + malba
502	PŘEDSÍŇ-WC ŽENY	2,10	NOVÁ keramická dlažba	NOVÝ kazetový podhled s.v.=2,50m	NOVÝ ker.obklad V=2,0m + malba
503	VÝLEVKA	1,20	NOVÁ keramická dlažba	NOVÝ kazetový podhled s.v.=2,50m	NOVÝ ker.obklad V=2,0m + malba
504	PŘEDSÍŇ-WC MUŽI	1,80	NOVÁ keramická dlažba	NOVÝ kazetový podhled s.v.=2,50m	NOVÝ ker.obklad V=2,0m + malba
505	PISOÁR	1,40	NOVÁ keramická dlažba	NOVÝ kazetový podhled s.v.=2,50m	NOVÝ ker.obklad V=2,0m + malba
505a	WC MUŽI	1,70	NOVÁ keramická dlažba	NOVÝ kazetový podhled s.v.=2,50m	NOVÝ ker.obklad V=2,0m + malba
506	SPRCHA	2,50	NOVÁ keramická dlažba	NOVÝ kazetový podhled s.v.=2,50m	NOVÝ ker.obklad V=2,0m + malba
507	KUCHYŇKA	4,20	NOVÁ keramická dlažba	NOVÝ kazetový podhled s.v.=2,50m	NOVÝ ker.obklad V=2,0m + malba
508	NOVÁ CHODBA	1,50	NOVÉ doplnění 4,7m2 keramické dlažby	NOVÝ kazetový podhled s.v.=2,70m	NOVÁ výmalba
509	STÁVAJÍCÍ CHODBA	24,90	STÁVAJÍCÍ keramická dlažba	NOVÝ kazetový podhled s.v.=2,70m	NOVÁ výmalba
		60,80			

0	05/2021	Ing.P.Kadlec	Ing.A.Musilová	Ing.J.Kopal	PD pro stavební řízení a provádění stavby
REV.	DATUM	ZPRACOVAL	PODPIS	KONTROLOVAL	PODPIS
ZÁKAZNÍK Dopravní podnik města Ústí nad Labem, a.s.			PROJEKT REKONSTRUKCE SOCIÁLNÍHO ZAŘÍZENÍ		
Revoluční 26, 401 11 Ústí nad Labem					
VÝKRES D 1.1.01.1 Architektonické a stavebně technické řešení					PROF. DOK.
PŮDORYS 5.NP-N.S.					WA-06
4.patro					
STUPEŇ DPS			PROJEKT 52 007 300		FOR.A4 2
MĚŘ: 1:50			ORIENTAČNÍ Č. DOK.		LIST/Ů 1
ČÍSLO VÝKRESU			REVIZE		KOPIE
GD-3-3353			0		
G DESIGN spol. s r.o.			ZÁKAZNÍK 6		
ICO: 25466810			ZPRACOV. 1		
Veselavínova 3108/14			PM 1		
400 11 Ústí nad Labem, CZ			G DESIGN OR		
tel: + 420 602 578 585			DISTRIBUTE		
e-mail: gdesign@gdesign-cz.eu					

Uložení výkresu U: \ \ \ GD-3-3353_r0.dwg